

加 佐

学校教育目標

『 仲間とともに 夢と希望をはぐくみ 学びあい 認めあい 鍛えあう生徒の育成 』

学校だより 9月号
平成29年8月28日
舞鶴市立加佐中学校
TEL 83-0004 FAX 83-3201



E-mail kasa-jhs@kyoto-be.ne.jp

鏡の中の自分は自分をどう見ている？



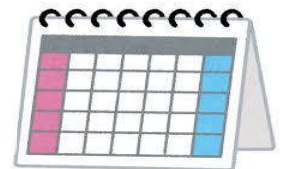
保護者及び地域の皆様には、夏休みの間も温かく生徒達を見守っていただき感謝申し上げます。校舎に生徒達の元気な姿が戻り、2学期が迎えられるのは、本当に嬉しいことです。

本校が目指す生徒像

知；真面目に考え判断力のある子
徳；思いやりを持って助け合う子
体；健康でたくましく行動する子

さて、オシャレを意識する年頃でもある中学生は、1日に何回鏡の中の自分を観るのでしょうか？人は、ほぼ2歳ぐらいまでに鏡に映る自分の姿を自分本人と認識するみたいです。この鏡像認知は、チンパンジーにもあります。最初チンパンジーを鏡の前に連れて行くと鏡に映る自分を敵と思い威嚇するみたいです。その後、鏡に慣れた頃、チンパンジーに麻酔をかけ（実験のためとは言え申し訳ない！）直接目から見えない耳に赤い染料を付けます。麻酔から醒めたチンパンジーは、鏡に映った赤い染料を気にして自分の耳を繰り返し触るみたいです。このことから、チンパンジーが鏡に映った自分の姿を自分自身と認識していると分かったのです。この能力は、イルカなどにもあるみたいですが、どの動物にも備わっていません。鏡の中の自分を自分自身と認識できる能力は、かなり高度なことなのです。鏡像認知の獲得が、次の段階として自分の思いや行動を見つめ振り返る能力につながるのでしょう。この自己を客観的に捉える能力により、他人の思いや行動が理解できるのです。ただ、自己理解の獲得には、それぞれ特性（個人差）があるので、他者との人間関係づくりを苦手とする人も出てきます。私たちの能力は、一つ一つ進化の過程で先祖が苦勞しながら段階的に身に付けてきたものです。ですから人それぞれで、誰もが何事もスムーズに事が運ぶなんてあり得ません。鏡の前でたまにはゆっくりと、鏡に映るもう一人の自分が、実世界に生きる自分にどの様な激励をしてくれるかを聴く余裕も必要かもしれませんね。

誕生日が同じ確率は・・・？



初めて会った人でも、会話の中で誕生日が同じだと分かれば、何故か相手に親近感が湧いたりします。ただ、そこで「23人集まれば、50%の確率でその中の誰か2人の誕生日が同じになるの知ってました？すごいでしょ！大体1年は、うるう年でない場合365日なので、366人集まると、その中の2人は誕生日が同じになるのは、誰でも何となく分かりますよね。しかし、・・・」と2～3分続けた時、相手が「なるほど！と言うことは・・・」となれば親近感は友達関係になります。ただ「へ～すごいですね。」と相手の顔がくもったら親近感は？？しかしその後、この2人の間に何が起こるか分からないのも人生です。



校長 山口 茂
教職員一同